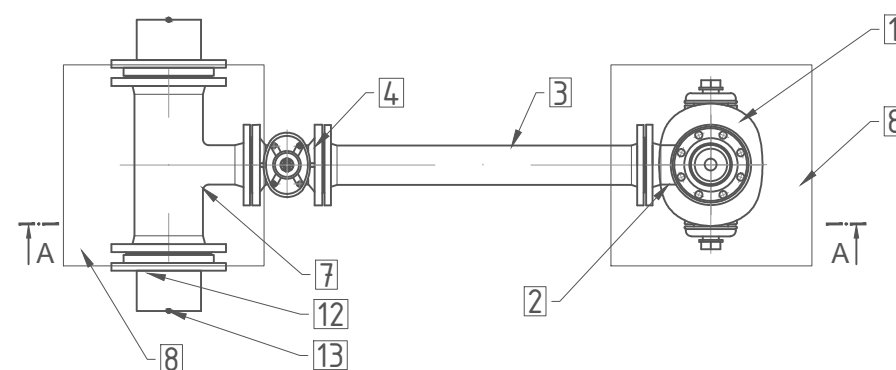


PRZEKRÓJ A-A



- HET ă â: ^ Á •: cǎd ăcǎd || \ Á || || ^ Á æ ^ ^ Á ŷ ^ Á |ă UXÔÁ: |EG { È

Faza:	PROJEKT ARCHITEKTONICZNO – BUDOWLANY	
Inwestor:	GMINA MIEJSKA BIAŁA PODLASKA ul. Marsz. J zefa Piłsudskiego 3 21-500 Biała Podlaska	Nr ark.: <div style="font-size: 2em; text-align: center;">6</div>
Zadanie:	Budowa sieci wodociągowej i kanalizacji sanitarnej w miejscowości Biała Podlaska, ul. Ziemiańska, Mieszczańska, Żwirki i Wigury – ETAP III	Skala: <div style="text-align: center;">–</div>
Adres obiektu:	ul. Ziemiańska, Mieszczańska, Żwirki i Wigury m. Biała Podl., gm. M. Biała Podl. pow. Bialski, woj. Lubelskie	Data: 22.09.2025
Przedmiot rysunku:	Szczegół zabudowy hydrantu nadziemnego	
Projektant:	mgr inż. Jakub Wasiluk upr. LUB/0087/PWBS/24 w spec. instal. – inż.	Podpis:
Sprawdzający:	mgr inż. Bartłomiej Koszotko upr. LUB/0079/PWBS/24 w spec. instal. – inż.	Podpis:
ISW Sp. z o.o., 21-500 Biała Podlaska, ul. Ogrodowa 20, tel. 792 990 170		